



TECNI-CONTROL DE PLAGAS

Somos los de la cucarachita

CATÁLOGO DE PRODUCTOS



TECNI-CONTROL DE PLAGAS
Somos los de la cucarachita

HERMETIZACIÓN Y LIMPIEZA EL HOGAR

TAPA DE COLADERAS

(Evita entrada de insectos en general y malos olores)



VÁLVULA PARA COLADERAS

(Evita entrada de insectos en general y malos olores)



CUBREPOLVOS CON CERDAS

(de uso rudo)
Precio depende de las medidas



DESINFECTANTE DE BOLSILLO



CUBREPOLVOS DE PLÁSTICO

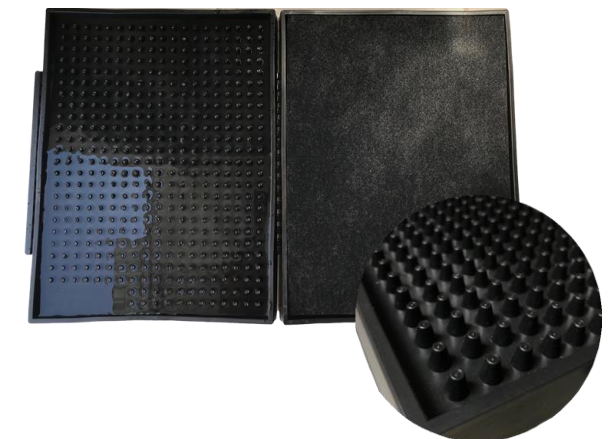
90cm y más largos que 90 cm
(Evita entrada de insectos y roedores)



SOLUCIÓN DESINFECTANTE (1ltr.)



PAQUETE DESINFECTANTE Y TAPETE:



TAPETE SANITIZANTE
2 piezas de 4 + área de secado



TECNI-CONTROL DE PLAGAS

Somos los de la cucarachita

CONTROL DE ROEDORES

**TRAMPA DE CAPTURA
MINI PARA RATÓN**

Reusable



LITTLE PETE
(Trampa de captura
múltiple para ratón)

Reusable y con
visibilidad para
revisar que hubo
captura



TRAP DOS
(Estación de
cebado).

Efectivo para
rata y ratón.

Reusable



**CEBADERO
TIPO ROCA**
(Estación de cebado
discreta). Efectivo
para rata y ratón



**TRAMPA DE GOMA
PARA RATÓN**

Uso único. Con atrayente
olor cacahuete



TRAMPA T-REX
(Trampa de golpe).
Efectiva para rata.

Reusable



**ESTACIÓN
SIDEKICK**
Efectivo para rata y
ratón.

Reusable



**KIT TRAMPA T-REX +
SIDEKICK:**



ESTACIÓN MBS
(Estación de
cebado). Efectivo
para rata y ratón





TECNI-CONTROL DE PLAGAS
Somos los de la cucarachita

CONTROL DE MOSCAS

TRAMPA PARA MOSCA



REPOSICIÓN DE PRODUCTO POSTERIOR (cada servicio p/ estación):

Ideal para locales comerciales. Discreto

TRAMPA DE LUZ INDUSTRIAL PARA INSECTOS BUGSTER30



- Cobertura de 110mt²
- Trampa de pegamento A-78
- Color aluminio natural y negro
- Garantía de 1 año por defecto de fábrica
- Medidas: 47x5.5x 23.5 cm
- Lámpara de pared colgante
- Certificación NOM-ANCE
- Ideal para industria de alimentos

YELLOW JACKET (Con producto atrayente).



Sin producto
atrayente:

Ideal para uso en casa habitación o restaurantes
Modo de uso: Colgar a 1.50 metros del
suelo (altura donde vuelan estos insectos)